

第69回日本透析医学会学術集会・総会

市民公開講座

患者視点の市民公開講座

～心地よい安全な透析療法を目指して～

基調講演

司会 | 酒井 謙 先生 東邦大学医療センター大森病院
演者 | 常喜 信彦 先生 東邦大学医療センター大橋病院

講演

司会 | 常喜 信彦 先生 東邦大学医療センター大橋病院

たかがかゆみ、されどかゆみ
～透析患者さんの皮ふと心をすこやかにするケアの秘訣～

演者 | 高橋 直子 先生 あかね会大町土谷クリニック 内科

つらい下肢つり さようなら! ～予防と対処法～

演者 | 松岡由美子 先生 医療法人財団百葉の会 上野透析クリニック

透析でも旅に出よう! ～海外旅行への招待～

演者 | 久保 峻 先生 ハノイフレンチホスピタル(Hanoi French Hospital)

特別講演

司会 | 酒井 謙 先生 東邦大学医療センター大森病院

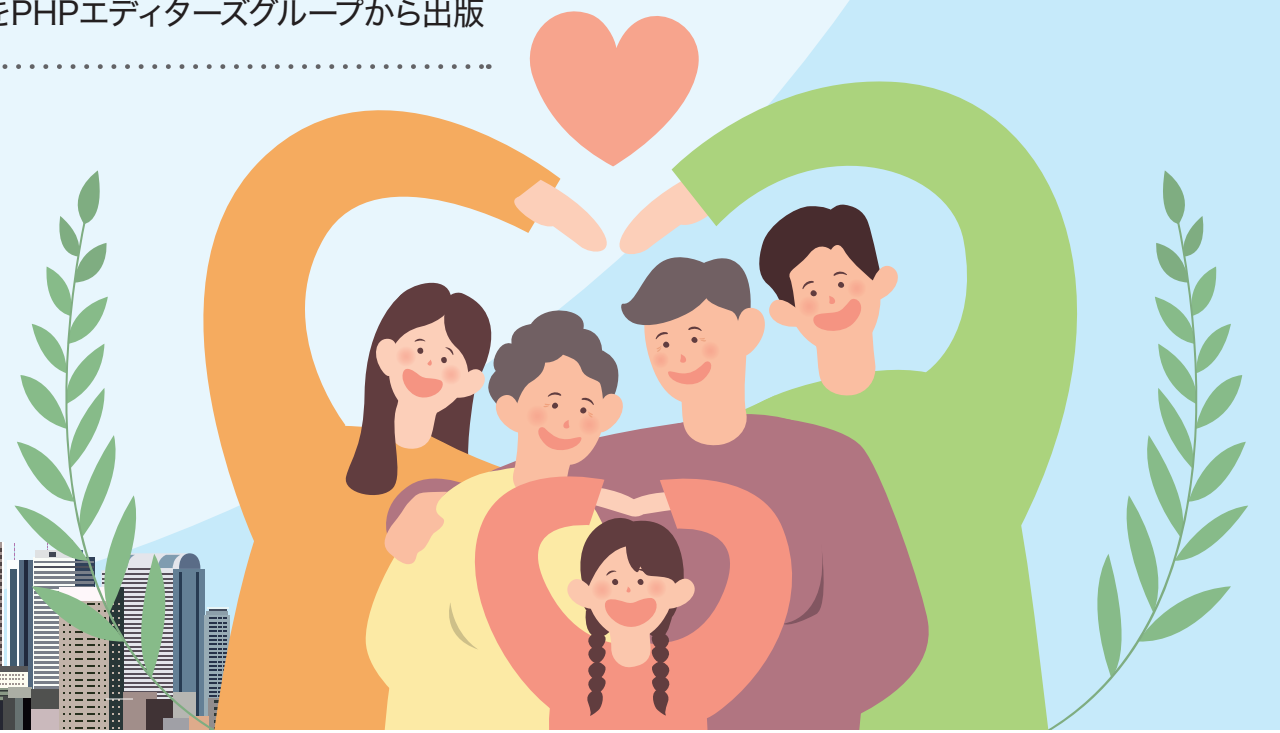
今後の日本を展望する

演者 | 伊藤 通宏 先生 評論家、著述業

元金融機関支店長歴任後、ゲーム業界で常務兼子会社社長などを経験、米国海外勤務長く、CKD歴あり
著作には、自身4冊目となる、日本消滅(未曾有の危機を乗り越えるために)をPHPエディターズグループから出版

閉会の言葉

酒井 謙 先生 東邦大学医療センター大森病院



日時

2024年12月1日

13:00-16:00(12:30開場)

会場

東京国際フォーラム ホール棟 7F「B7」

募集人数

1,200名

会費

無料

申込方法

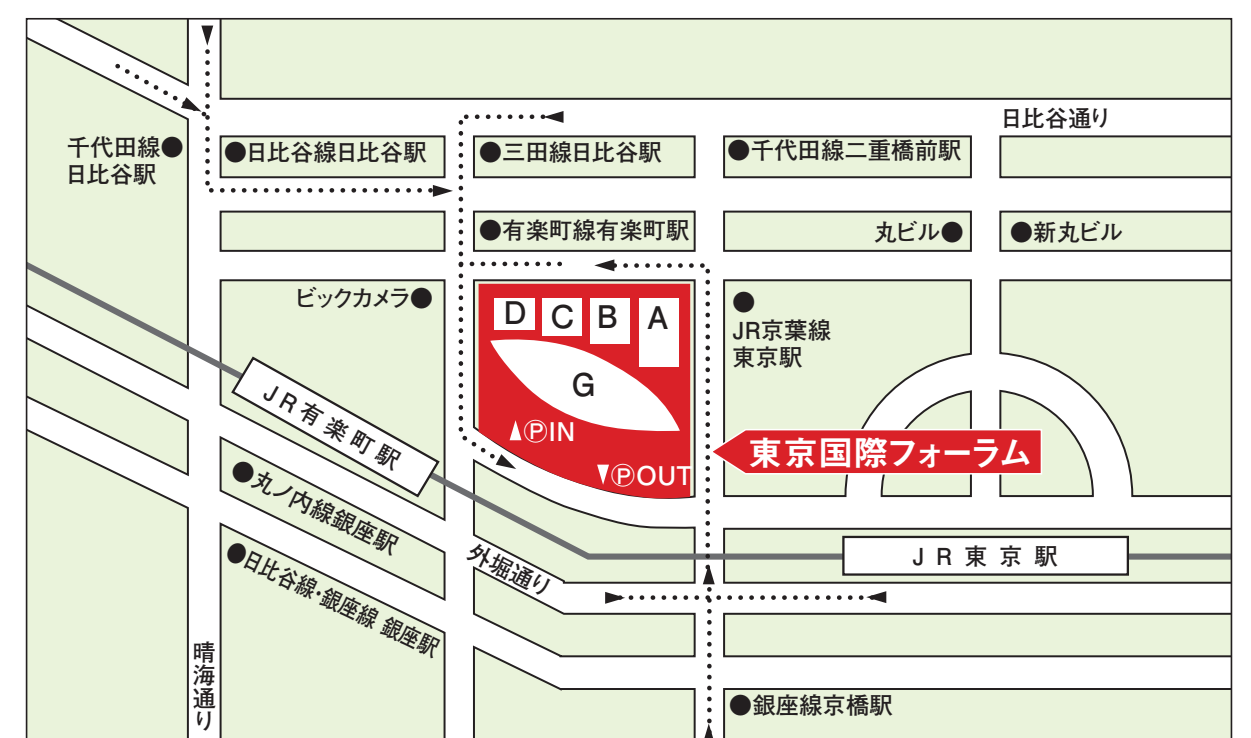
申込フォームURL:
https://www.entry-sys.net/form/jsdt/jsdt_fm7_2/

お問い合わせ

第69回日本透析医学会学術集会・総会 運営事務局
株式会社コングレ
〒103-8276 東京都中央区日本橋3-10-5 オンワードパークビルディング
E-mail: jsdt2024@congre.co.jp



東京国際フォーラム 〒100-0005 東京都千代田区丸の内3-5-1



JR線

- 有楽町駅より徒歩約1分
- 東京駅より徒歩約5分
(京葉線東京駅と地下1階コンコースにて連絡)

地下鉄

- 有楽町線 有楽町駅と地下1階コンコースにて連絡
- 千代田線 二重橋前駅より徒歩約5分/日比谷駅より徒歩約7分
- 丸の内線 銀座駅より徒歩約5分
- 銀座線 銀座駅より徒歩約7分/京橋駅より徒歩約7分
- 三田線 日比谷駅より徒歩約5分

広報協力: NPO法人腎臓サポート協会